

# TUYAU PUH

Caractéristiques techniques :

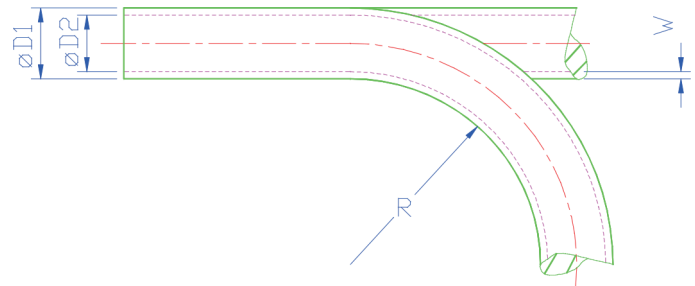
Tuyau Elastollan ®1198 A

Tenue à l'hydrolyse et résistant contre les microbes

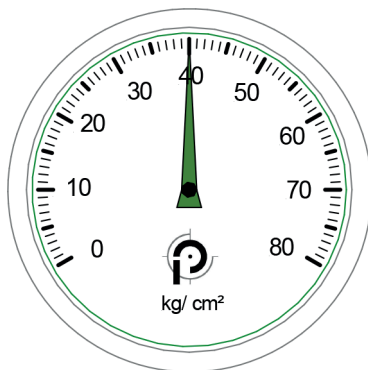
Ø 4 x 2,5 mm

Dimensions :

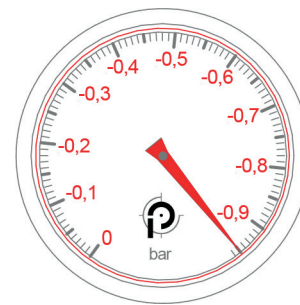
$D_1$ (mm)	$D_2$ (mm)	W (mm)
4,0	2,5	0,75
Rayon de courbure minimal admis R		Poids
12 mm		8,88 g/m (valeur calculée)



Pression minimale d'explosion (bar) à 20°C

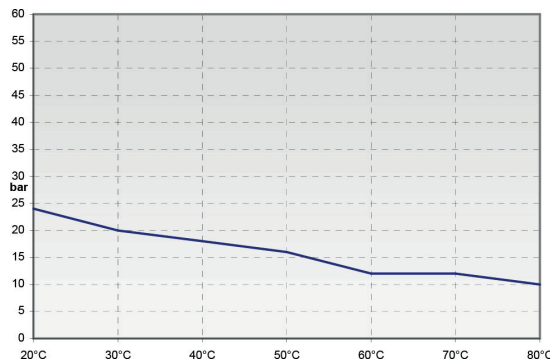


Vide maximum (bar) à 20°C



Les valeurs indiquées par Papurex sont conformes aux normes en vigueur  
 Limite de degré pression dépendant de la température.

Limit of pressure load depending on temperature



Les valeurs indiquées par Papurex sont conformes aux normes de mesures en vigueur

Dans le cas d'une utilisation prolongée avec le vide le rayon de courbure peut augmenter d'environ 20%.

For use with vacuum minimum bend radius as indicated has to be extended about appx. 20%.

incolore	X	rouge translucide	X
bleu translucide	X	jaune translucide	X
noir translucide	X	vert translucide	X

Qualités physiques du matériel

(selon les données techniques émises par le producteur)

	Unité de mesure	Normes	Valeur
Dureté	Shore D	DIN ISO 7619-1	52
Résistance	MPa	DIN 53504-S2 / ISO 37	50
Abrasion	mm <sup>3</sup>	DIN ISO 4649-A	25
Masse	g/cm <sup>3</sup>	DIN ISO 1183-1-A	1,16
Point de rupture +23°C -30°C	kJ/m <sup>2</sup>	DIN EN ISO 179-1	pas de rupture 190